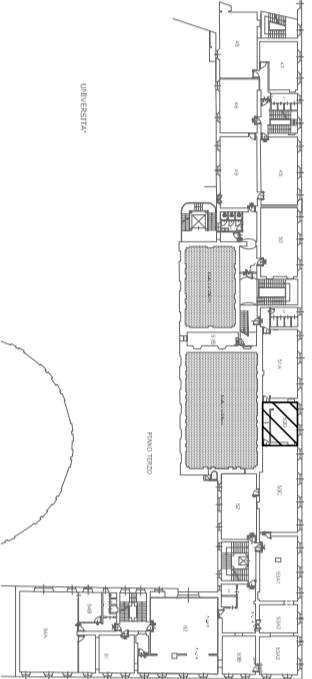


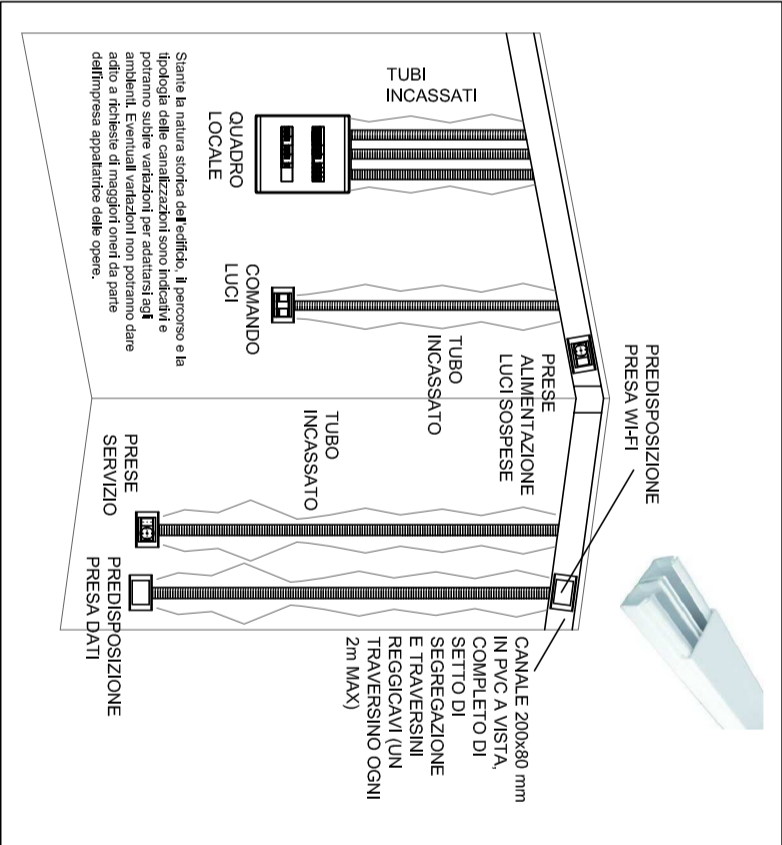
SITUAZIONE ESISTENTE



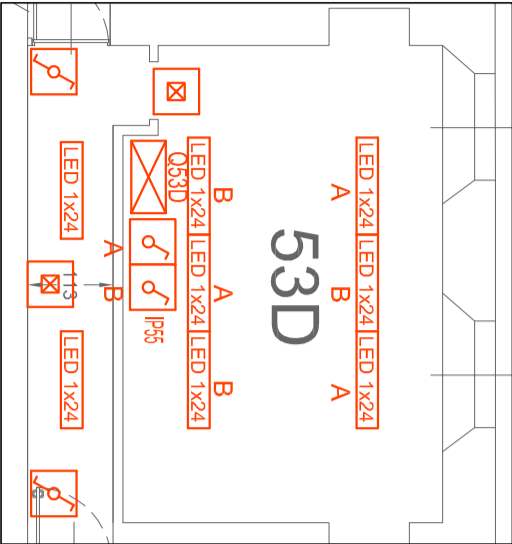
KEY PLAN



ESEMPLIFICATIVO DISTRIB. INTERNA LOCALE



ADEGUAMENTO ILLUMINAZIONE



DOTAZIONE ATTUALE

- lampade 4x36W su controsoffitto
- luce sicurezza
- n. 4 accensioni
- n. prese bivalenti incassate

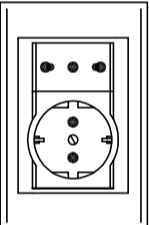
ESEMPLIFICATIVO APPARECCHIO ILLUMINAZIONE NORMALE



ESEMPLIFICATIVO APPARECCHIO ILLUMINAZIONE SICUREZZA



TIPICO GRUPPO PRESE IP55 (CON SCHERMO PLASTICO DI PROTEZIONE)



La posizione dei quadri elettrici e dei vari fruti (intermittenti etc.) ha valore indicativo. Le precise localizzazioni saranno concordate in fase di realizzazione dei lavori fra committenza, DL ed impresa appaltatrice senza che queste variazioni possano dare adito a richieste di maggiori oneri. L'aggiungi di gruppi prese o punti di comando luci su richiesta della committenza (con un massimo del 10% complessivo) rispetto a quanto indicato è stata consegnata nella voce di computo metrico "opere aggiuntive".

Restano ad onere e cura dell'impresa appaltatrice dei lavori:

- opere murarie per scassi e successivi ripristini (integrazioni escluse)
- smaltimento e smaltimento dei materiali e dei componenti di risulta

Se non diversamente indicato, l'alimentazione terminale delle lampade dovrà avvenire mediante minicable in PVC a vista. La vista in derivazione dal canale multiscampo; ove possibile, all'interno delle aule, dovranno essere riutilizzate le vie cavi incassate esistenti.

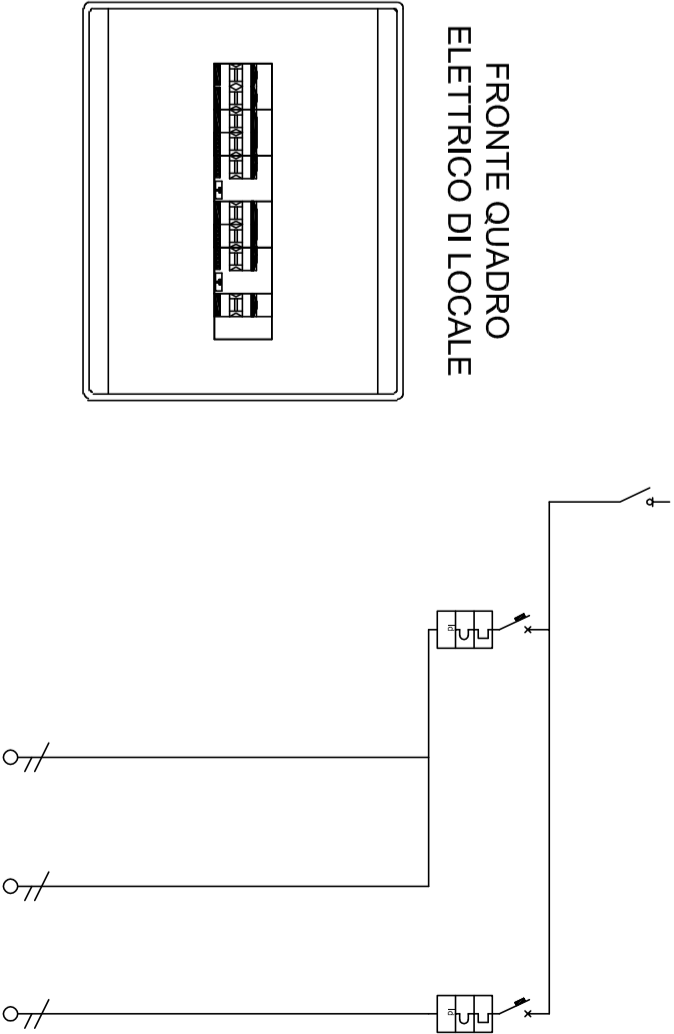
I disegni hanno valore del solo punto di vista impiantistico. Per quanto concerne gli aspetti edili, strutturali e meccanici occorre fare riferimento alla documentazione as built esistente.

La Triplogia e la sezione dei cavi di alimentazione delle utenze sono indicate negli schemi unifilari dei quadri elettrici; ove verranno recuperate le tubazioni incassate esistenti (plastiche) è consentito l'utilizzo di N07G9K, anziché FG7OM1 in fase di realizzazione dovranno essere predisposte idonee cassette di derivazione per un'agevole sicurezza dei cavi. Per l'impianto di rilevazione incendi, fare riferimento alle tavole di insieme relative.

La committenza provvederà a suo carico a liberare i locali da arredi e materiale depositato al fine di rendere possibile l'esecuzione delle lavorazioni previste.

Simbolo	Descrizione
	Apparecchio illuminante per presa a parete o sospensione a filo continua, con ottica a luminosità controllata (N07G9K) o a luminosità fissa (N07G9K). Potenza nominale: 1x24 W, 0,4 A > 50 A, classe luminosa nominale non inferiore a 2422 lm.
	Apparecchio illuminante per illuminazione di sicurezza a controllo radio dotato di ricezione integrale, sorgente luminosa a LED equivalente fino a 24 W, flusso luminoso non inferiore a 550 lm, modalità funzionamento SE.
	Punto di comando illuminazione.
	Presse a parete per alimentazione apparecchi illuminanti.
	Gruppo prese di servizio.
	Gruppo prese di servizio (ricadaglio gruppo prese esistenti).
	Quadro elettrico.
	Canale multiscampo (vedi esemplificativo).
	Predisposizione 2 prese dati comprensive di scassi, tubazioni, scatole e plicca cieca, ripristini murari (escluse integrazioni).
	Predisposizione 3 prese dati, comprensive di scassi, tubazioni, scatole e plicca cieca, ripristini murari (escluse integrazioni).

FRONTE QUADRO ELETTRICO DI LOCALE



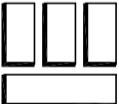
Descrizione linea	GENERALE	LUCE/LOCALE	LINEA	PRESENZA TENSIONE	LINEA PRESE
Fasi della linea	L N	L N	L N	L N	L N
Posit.	2	2	2	2	2
Corrente nominale In [A]	32	16	16	16	16
Corrente massima Ir [A]	1" In = 32	1" In = 16	1" In = 16	1" In = 16	1" In = 16
Isc [A] / Td [s]	0.03 / 0.00	0.03 / 0.00	0.03 / 0.00	0.03 / 0.00	0.03 / 0.00
Potere d'interruzione [kA]	6.0	6.0	6.0	6.0	6.0
Serie cavo	FG7OM1	FG7OM1	FG7OM1	FG7OM1	FG7OM1
Sezione fase [mm²]	2.5	2.5	2.5	2.5	4
Sezione neutro [mm²]	2.5	2.5	2.5	2.5	4
Sezione PE [mm²]	2.5	2.5	2.5	2.5	4
Note					

ADEGUAMENTO IMPIANTI ELETTRICI ACCADEMIA ALBERTINA

PIANO TERZO - LOCALE 53D - Pittura



Accademia
Albertina
di Belle Arti
di Torino



S.r.l. Engineering Service
Via Treviso, 12
10144 TORINO

STUDIO 0748

DATA Maggio 2017

FILE 170748_E_004_p3-005_p3

ELAB.

TAVOLA: E_010_p3_53D

FOGLIO 1

SEGUE